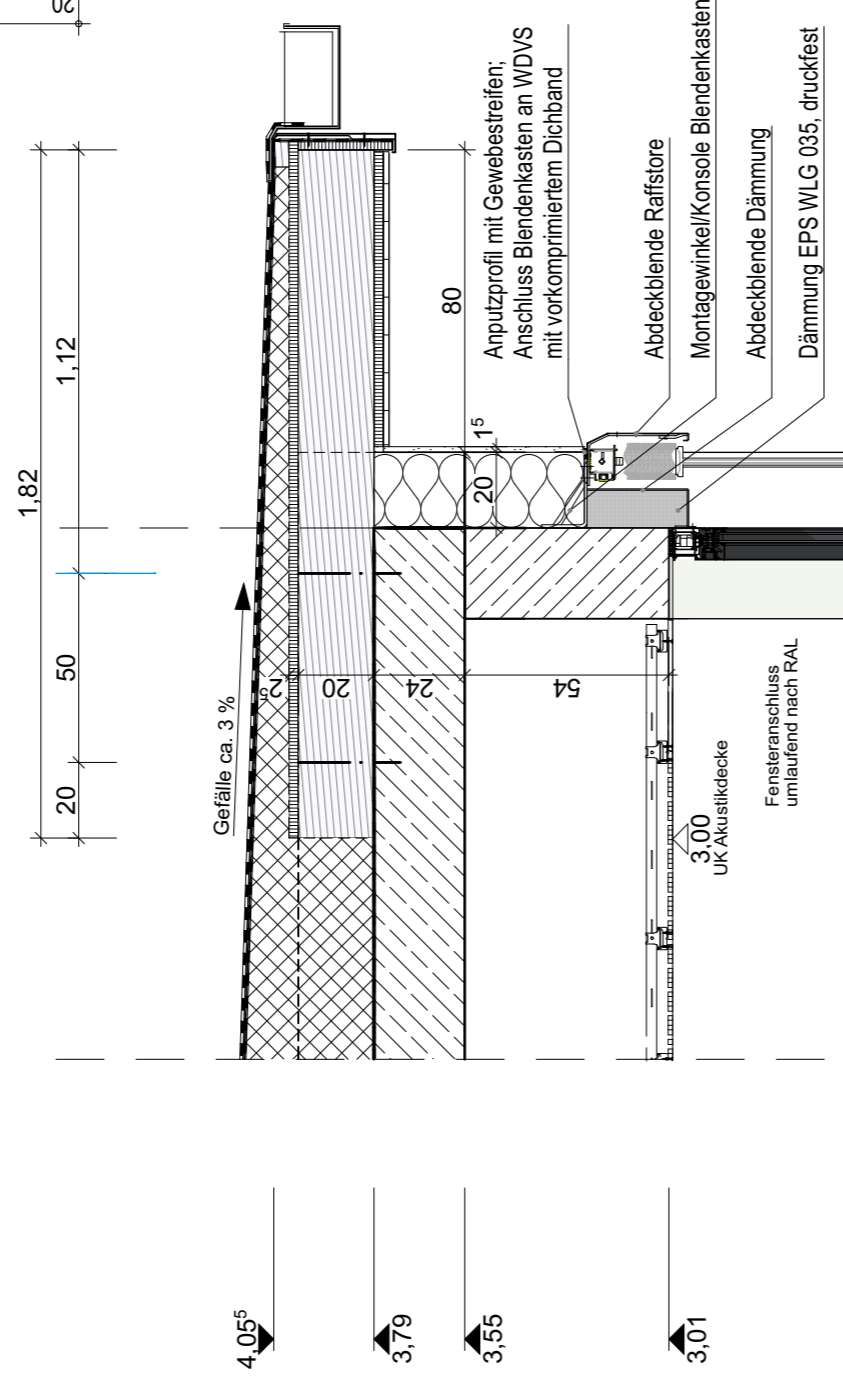
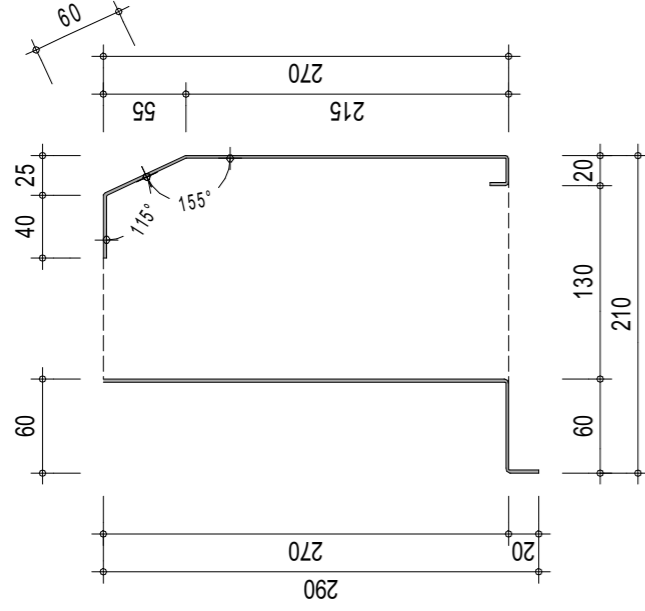


D-04 Fassadenschnitt M1:20 (Maßangaben im Detail in mm)

Dachaufbau - Bitumendach:

- 2x 5 mm Bitumendachbahnen nach DIN 18531
- bis 380 mm Gefälledämmung 4%, expandierter Polystyrolschaum WLG 035
- 200 mm Dachdämmung expandierter Polystyrolschaum WLG 035
- 5 mm Bitumendachbahn nach DIN 18531
- 240 mm Filigran-Deckenelemente, gem. Statik
- 15 mm Gipskartonplatten (glatt und Akustik-Streuloch) als Unterhangdecke
- Abhanghöhe 550 mm (UK fertig)

Kantung Blendenkasten Alu-Raffstore (2-teilig) M1:5 Regeldetail



Sonnenschutz:
 Raffstore mit
 randgebördelten Lamellen
 und Schienenführung,
 Lamellenbreite ca. 8 cm

Aufbau Außenwand:
 Außenputz, Kratzputz
 Wärmedämmverbundsystem Mineralwolle WLG 035
 Kalksandstein
 Kalkzement-Innenputz
 Dispersionsanstrich

Aufbau Sockel:
 10 mm
 120 mm
 4 mm
 Gründung

Sockelputz (bis 30 cm über Gelände)
 Sockelabschlussprofil mit Tropfkante
 Noppenfolie als Schutz vor mech. Beschädigung bis OK Gelände
 Erdreichdämmung ab OK Tiefgründung bis 30 cm über OK Gelände
 Flächenabdichtung gegen drückendes Wasser nach DIN 18195-T6
 z.B. kunststoffmodifizierte Bitumendickbeschichtung (KMB)
 Kopfbalken C25/30, XC2, WF B/H 0,50/1,00 m gem. Statik (1)
 Tiefgründung mit Einzelfundamenten gem. Statik (2)

Bodenaufbau 250 mm:
 5 mm (10 mm)
 65 mm
 30 mm
 140 mm
 5 mm
 150 mm
 50 mm
 150 mm
 i.M. 350 mm

Belag Linoleum auf Ausgleichspackteilung (Fliesen im Dünnbett)
 Zementheizestrich schwimmend verlegt,
 einschl. Heizrohre Fußbodenheizung
 Systemdämmplatte
 PE-Folie als Trennlage
 Wärmedämmung expandierter Polystyrolschaum WLG 035
 Horizontalsperre nach DIN 18195-T6
 Bodenplatte C25/30, XC2, WF, wu (konstruktiv), gem. Statik
 Saubereitsschicht C12/15, gem. Statik
 PE-Folie als Trennlage
 kapillarbrechende Schicht
 Gründungspolster Mineralstoffgemisch 0/56
 Geotextil

AUSFÜHRUNG

A16072 Neubau Grundschule Bretnig-Hauswalde in 974/1 01900 Bretnig-Hauswalde,
 Adolph-Zschiedrich-Straße 10a
 Stadtverwaltung Großröhrsdorf, Adolphstraße 18, 01900 Großröhrsdorf

PLANUNGSBÜRO SCHUBERT
 ARCHITEKTUR & FREIRAUM
 FRIEDHOFSTRASSE 2 - 01454 RADEBERG
 TEL. 03528/4196-0 - FAX 03528/4196-29
 E-MAIL: INFO@PB-SCHUBERT.DE



D-04 Fassadenschnitt

gez. SM,

A16072_3_03

M 1:20