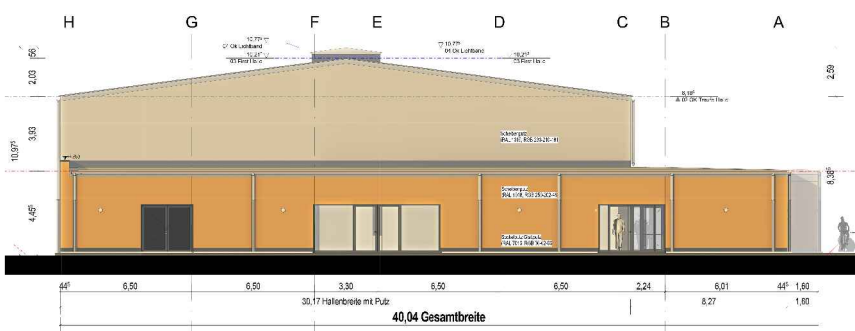
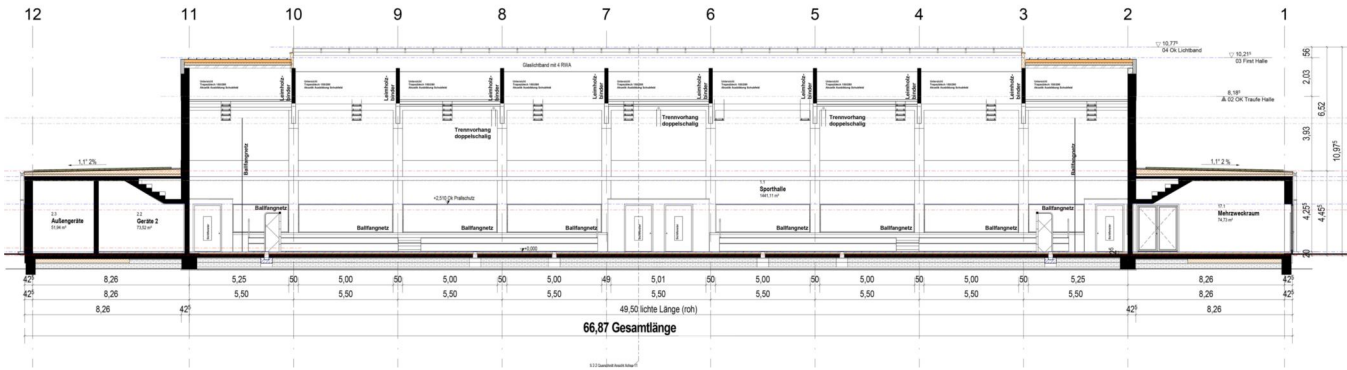


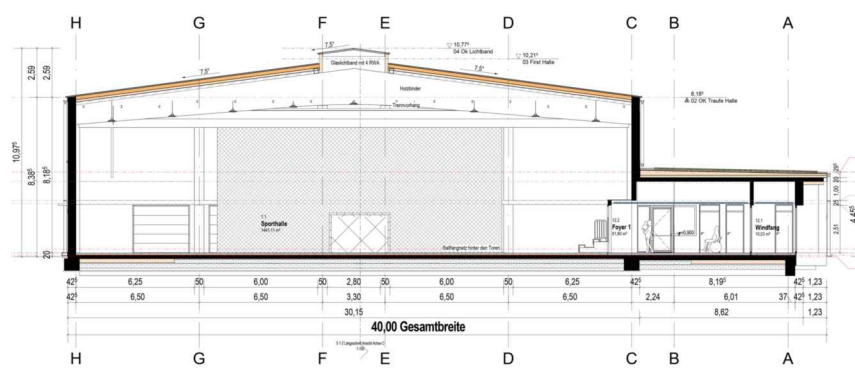
Ansicht Süd



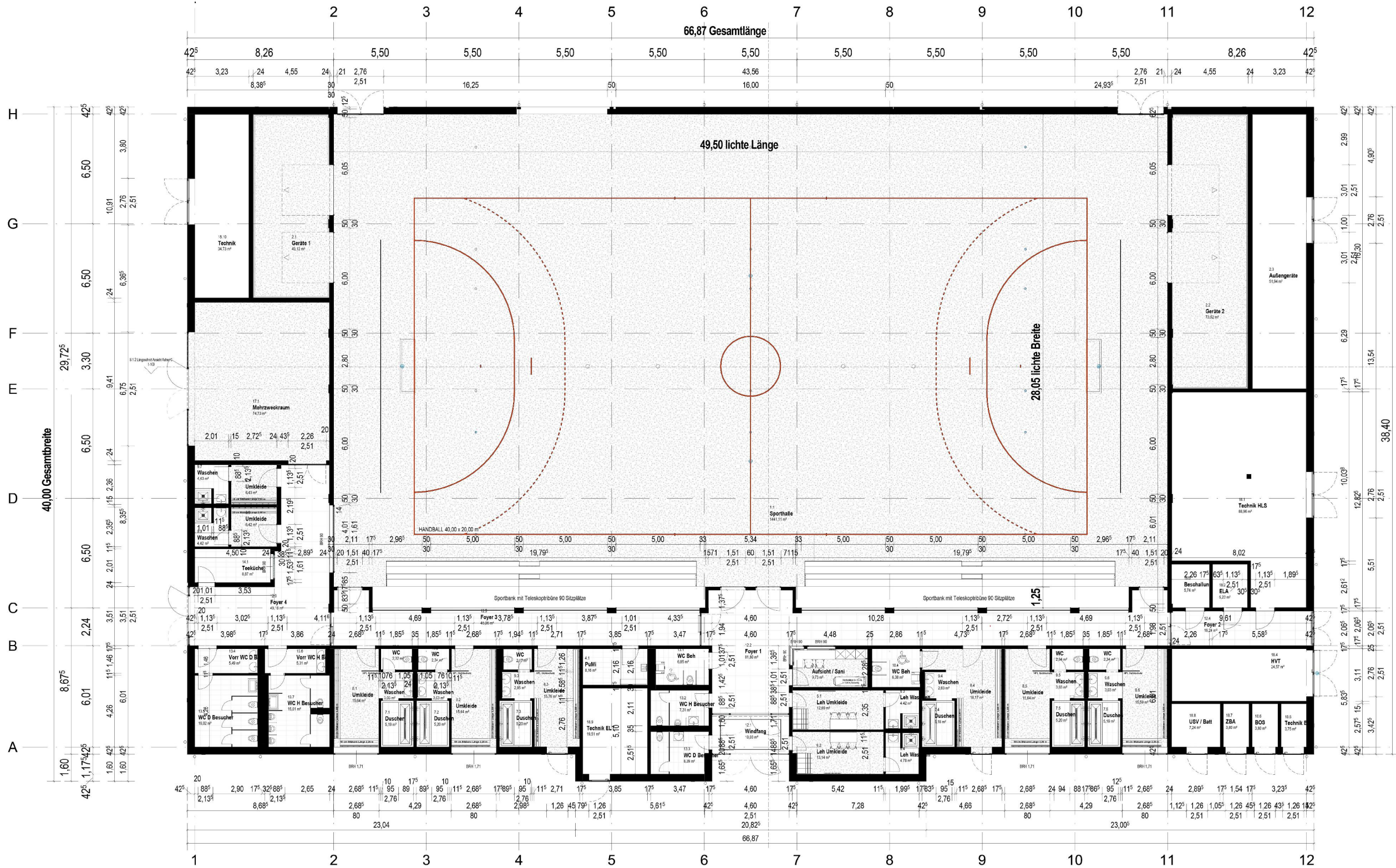
Ansicht West



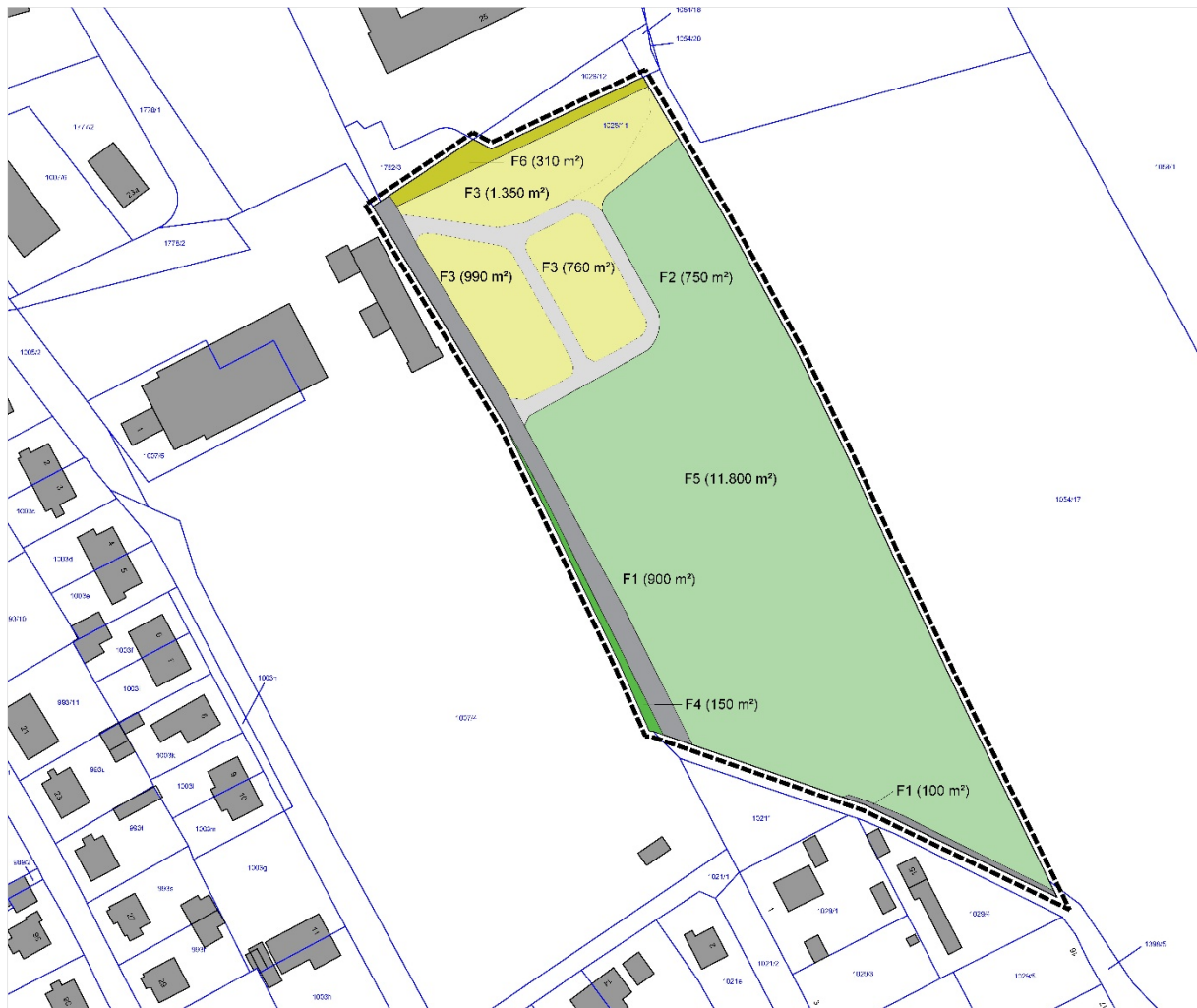
Längsschnitt



Querschnitt



Flächen Bestand

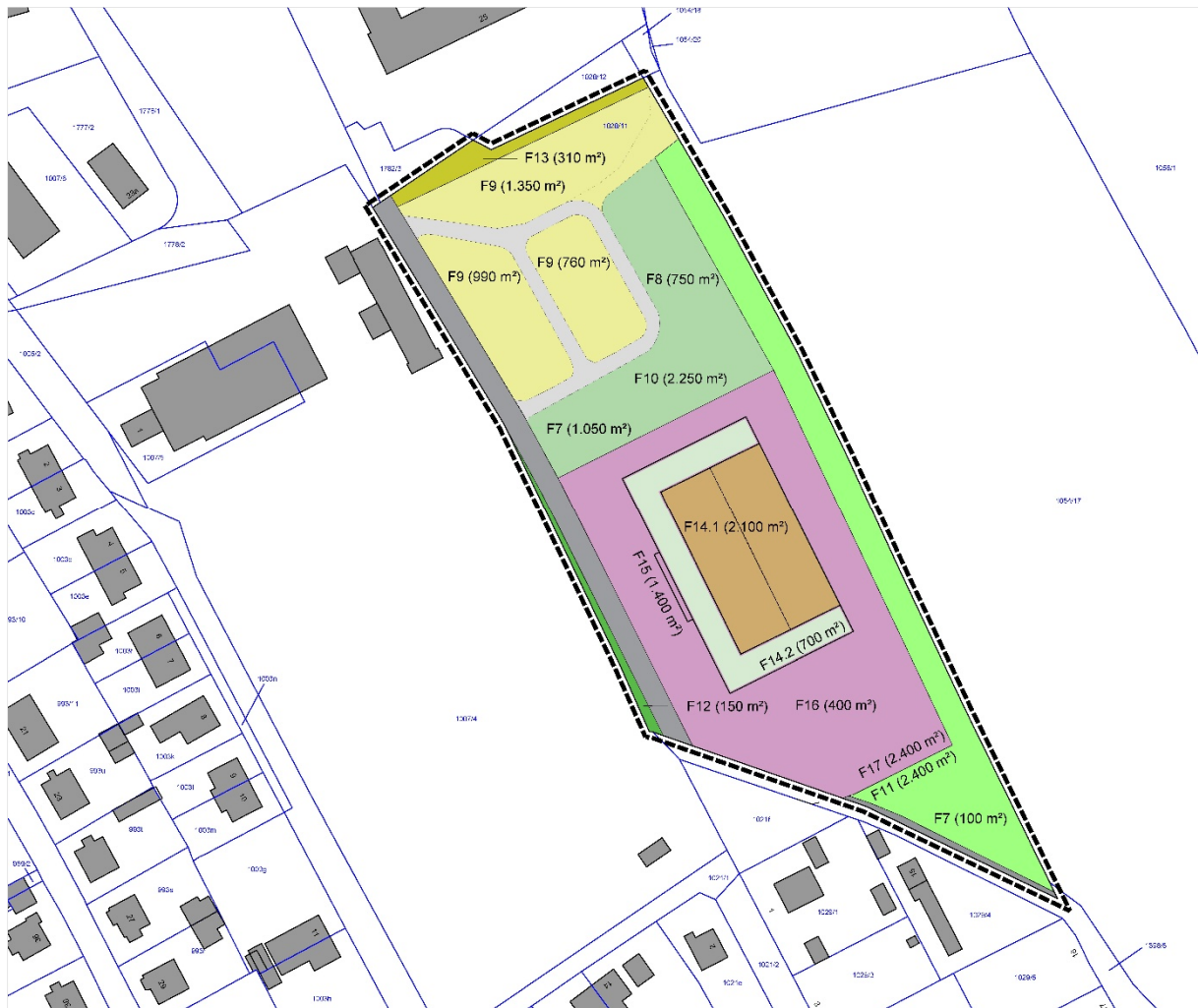


Zustand vor dem Eingriff					
	BTC	Bezeichnung	AW	Fläche m²	Werteinheiten
F1	11.04.100	öffentl. Straßenverkehrsfläche	0	1.000	0
F2	11.04.400	versiegelte Fläche	0	750	0
F3	09.05.300	nicht vers. Fläche, vegetationsarm	5	3.100	15.500
F4	06.03.210	Straßenbegleitgrün	5	150	750
F5	06.03.210	Rasenfläche / Wiese	7	11.800	82.600
F6	02.02.430	Einzelbaum / Baumgruppe	20	310	6.200
					105.050

Grundlage: Überarbeitung der Handlungsempfehlung zur Bewertung und Bilanzierung von Eingriffen im Freistaat Sachsen / Anlagen der Sächsischen Kompensationsverordnung, Stand 01/2017

Abkürzungen: BTC Biotoptypencode
AW Ausgangswert
PW Planungswert

Flächen Planung



Zustand nach dem Eingriff					
	BTC	Bezeichnung	PW	Fläche m²	Werteinheiten
F7	11.04.100	öffentl. Straßenverkehrsflächen	0	1.150	0
F8	11.04.400	versiegelte Fläche	0	750	0
F9	09.05.300	nicht vers. Fläche, vegetationsarm	5	3.100	15.500
F10	06.03.210	Rasenfläche/Wiese	7	2.250	15.750
F11	02.02.520	öffentlicher Grünzug/östlicher Rand	15	2.400	36.000
F12	06.03.210	Straßenbegleitgrün	5	150	750
F13	02.02.430	Einzelbaum / Baumgruppe (Grünfläche)	20	310	6.200
F14.1	11.06.100	Gebäude (75% ohne Dachbegrünung)	0	2.100	0
F14.2	11.06.130	Gebäude (25% mit Dachbegrünung)	9	700	6.300
F15	09.07.130	teilversiegelte Flächen	3	1.400	4.200
F16	11.02.452	Regenrückhaltung	0	400	0
F17	06.03.210	Gemeinbedarfsfläche (Rest)	7	2.400	16.800
					101.500

→ Die Bilanzierung ergibt für das Plangebiet eine Differenz von – 3.550 Werteinheiten.

Zuordnung einer Ausgleichsfläche/–maßnahme außerhalb des Plangebietes

Der zur Bebauung/Neuersiegelung vorgesehenen Fläche innerhalb der Gemeinbedarfsfläche wird folgende externe Kompensationsmaßnahme anteilig zugeordnet:

Maßnahme E1:

Umwandlung einer intensiv genutzten Ackerfläche zu einer Waldfläche auf dem Flurstück 1102/1 der Gemarkung Großröhrsdorf (anteilige Zuordnung Gemeinbedarfsfläche: 400 m²)



Abb.: Flurstück 1102/1 mit Umgrenzung der geplanten Aufforstungsfläche (rot)
(Anm: Die grün schraffierte Fläche ist bereits einem anderen Vorhaben zugeordnet.)

Bilanzierung der Kompensationsmaßnahme:

Zustand vor dem Eingriff				
BTC	Bezeichnung	AW	Fläche m ²	Werteinheiten
10.01.200	intensiv genutzter Acker	5	400	2.000
Zustand nach dem Eingriff				
BTC	Bezeichnung	PW	Fläche m ²	Werteinheiten
01.10.410	Laubholzaufforstung	14	400	5.600

→ Die Bilanzierung der Maßnahme E1 ergibt eine Differenz von + **3.600 Werteinheiten**.

Maßnahme E1 - Übersichtsplan



Abb.: Luftbild Großröhrsdorf mit Darstellung B-Plangebiet „Am Festplatz“ (roter Kreis) und externer Ausgleichsfläche (rote Fläche rechts unten)
(Quelle: GeoSN)